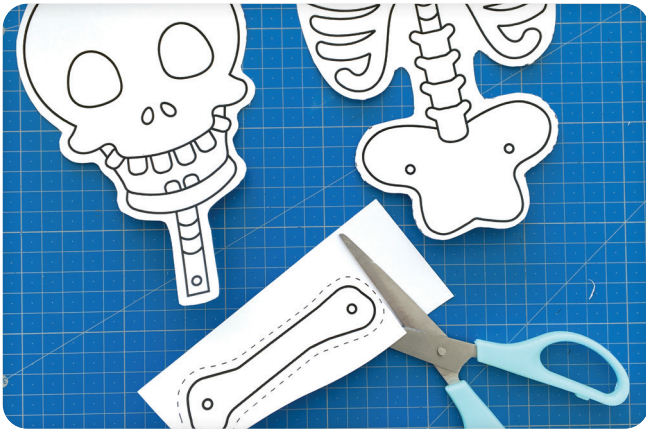


SQUELETTE ARTICULÉ

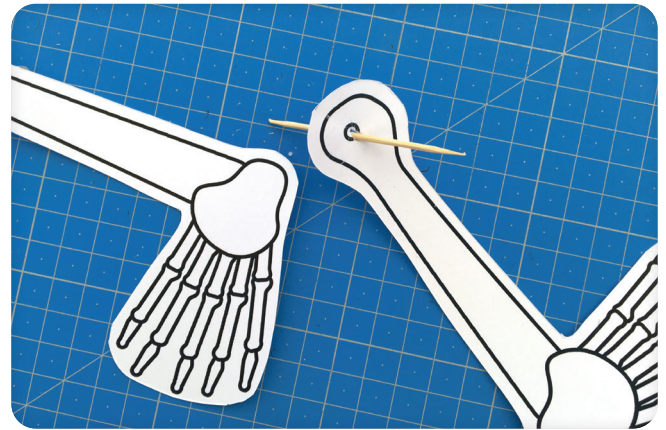
DIY SPÉCIAL HALLOWEEN !



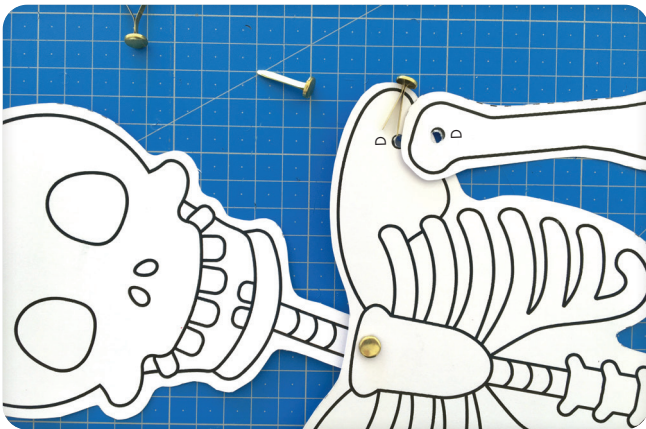
- MATÉRIEL :**
- 1 IMPRIMANTE + 3 FEUILLES A4
 - 1 PAIRE DE CISEAUX
 - 9 ATTACHES PARISIENNES
 - 1 PERFORATRICE OU 1 CURE-DENT
 - DE LA COLLE



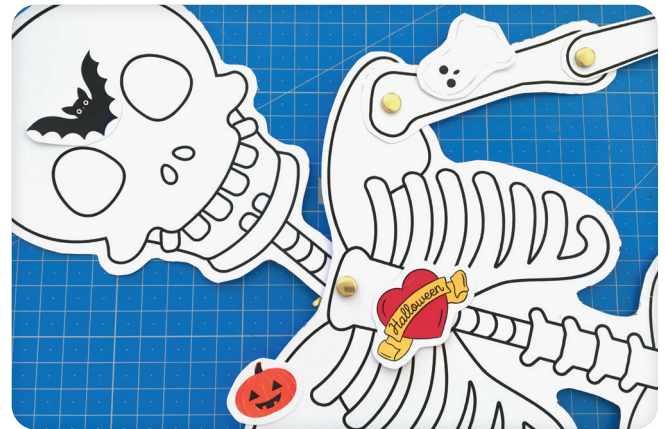
- 1 Imprimez les 3 pages du gabarit, puis découpez tous les éléments en suivant les petits traits à l'aide d'une paire de ciseaux.



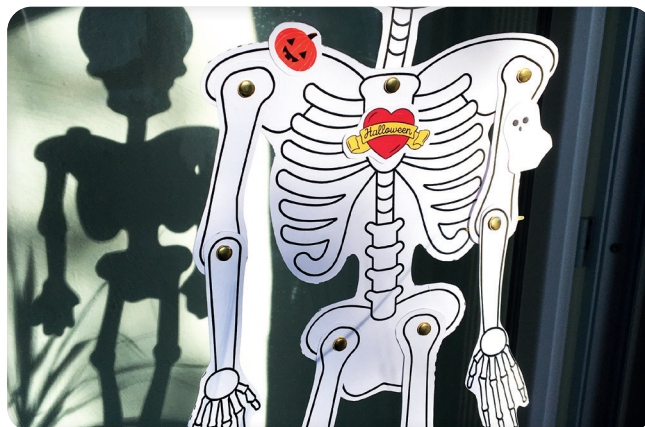
- 2 Avec une perforatrice ou un cure-dent, faites de petits trous dans tous les ronds qui ont une croix au centre.



- 3 Utilisez une attache parisienne pour assembler les éléments portant la même lettre.



- 4 Décorez le squelette articulé en collant les illustrations (P1) pour lui donner un charme et une touche d'épouvante supplémentaires !



- 5 Accrochez le squelette à une porte ou à une fenêtre pour garantir une sensation de frisson et admirez !! Booooouuuuuh !

GABARIT À IMPRIMER

